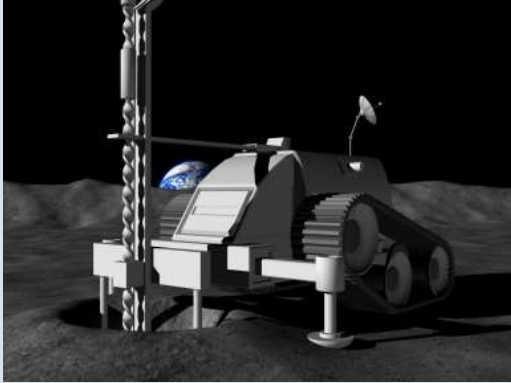


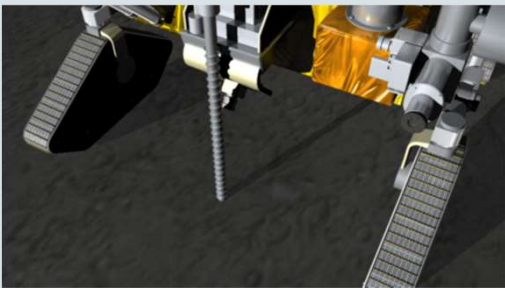
テーマ名 | アースオーガ掘削情報による地盤推定のシステム化検討

機関名: 日特建設株式会社、立命館大学



左図: 拠点建設候補地の地盤調査を実施します。

右図: 有人活動でも掘削は基本的な調査手段です。



左図: 拠点建設前の探査ミッションでも掘削作業に応用できます。

宇宙における利用

- ・月面有人拠点の建設前の地盤調査に使用します。建設場所の選定や、建設時の施工方法の決定に役立ちます。
- ・地盤調査の専用機器を使わずにアースオーガの掘削情報(力・トルクや電流値など)から地盤の状態(強度など)を推定できるため、宇宙機の質量の低減にも役立ちます。
- ・拠点建設に先立つ宇宙ミッションでも役立ちます。例えば、水探査の土壌採取にアースオーガが使われる場合には、追加機器無しに地盤調査を行うことができます。